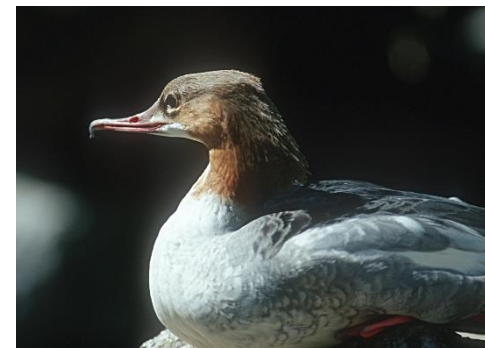


WIE KANN EIN ZEITGEMÄßES FISCHFRESSER-MANAGEMENT FUNKTIONIEREN?

Fachliche Perspektiven des amtlichen Naturschutzes



Fotos: Limberger, Ratschan

14.10.2023

Mag. Stefan Guttman

Amt der Oö. Landesregierung, Direktion für Landesplanung, wirtschaftliche und ländliche Entwicklung, Abteilung Naturschutz

Natur





Datengrundlage ist entscheidend

- Daten solide und umfassend erheben.
- Daten auf "beiden" Seiten (Fische + Fischfresser) erforderlich.
- Der Blick ins Wasser, das Gefühl beim Fischen, ..., reicht nicht aus.

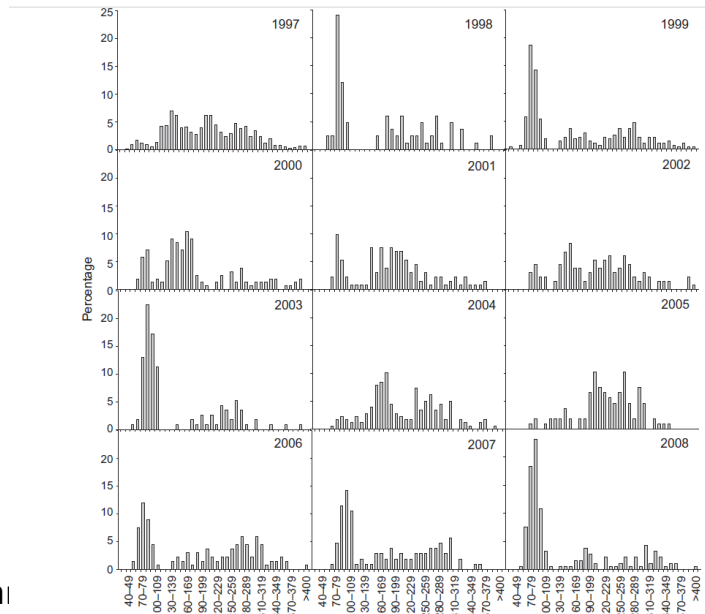
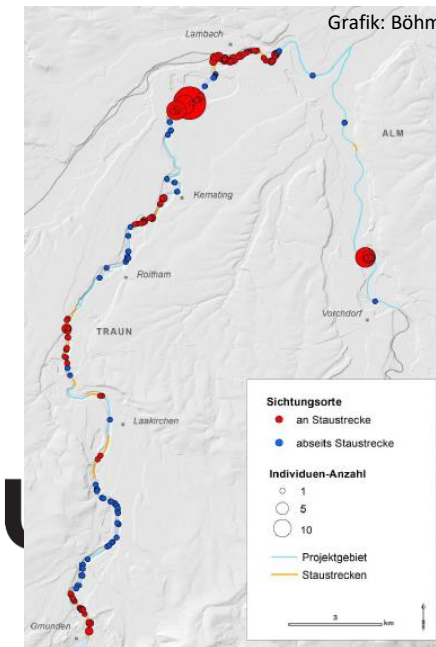


Fig. 2. Relative length-frequency plots of the brown trout population in the years 1997-2008.



Foto: Grohmann



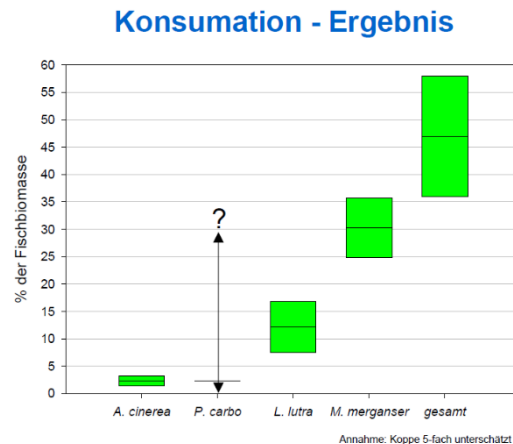
Fachliche Einordnung



- Was ist der entscheidende Einflussfaktor? (aber trotz Komplexität Entscheidungen treffen)
- Zeitlicher Verlauf ist mitentscheidend
 - > temporärer vs. dauerhafter Eingriff ("alternative-stable-state")
- Kein Beißreflex – die entscheidenden Faktoren in den Fokus nehmen:
 - > Was in der artenreichen Barbenregion noch verträglich ist, kann in der Forellenregion mit wenigen Arten zu viel sein.
 - > Wenn der Graureiher vernachlässigbar ist, so kann der Gänsesäger relevant sein.



Foto & Grafik: Ratschan



Verbindlichkeit & Vertrauen



- Ehrliche Gespräche
- Den "anderen" ernst nehmen
- Keine Zeit für Tricks, Interessenspolitik, ...

Natur

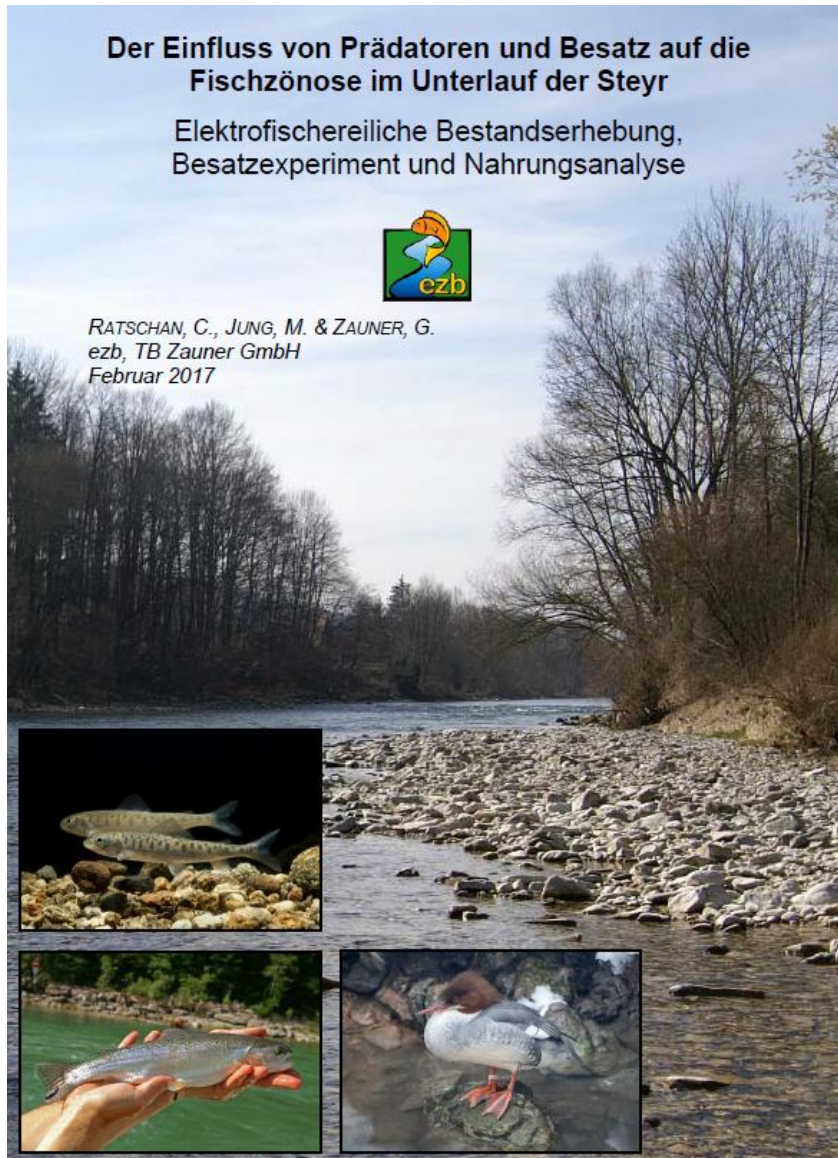


3 Beispiele



Herausragend in Bezug auf ...
... Datengrundlage auf ö-weiter Ebene
... fachliche Einordnung

3 Beispiele



Herausragend in Bezug auf ...

- ... Datengrundlage für ein Revier
- ... fachliche Einordnung
- ... Kompetenter & engagierter Bewirtschafter

Natur



3 Beispiele



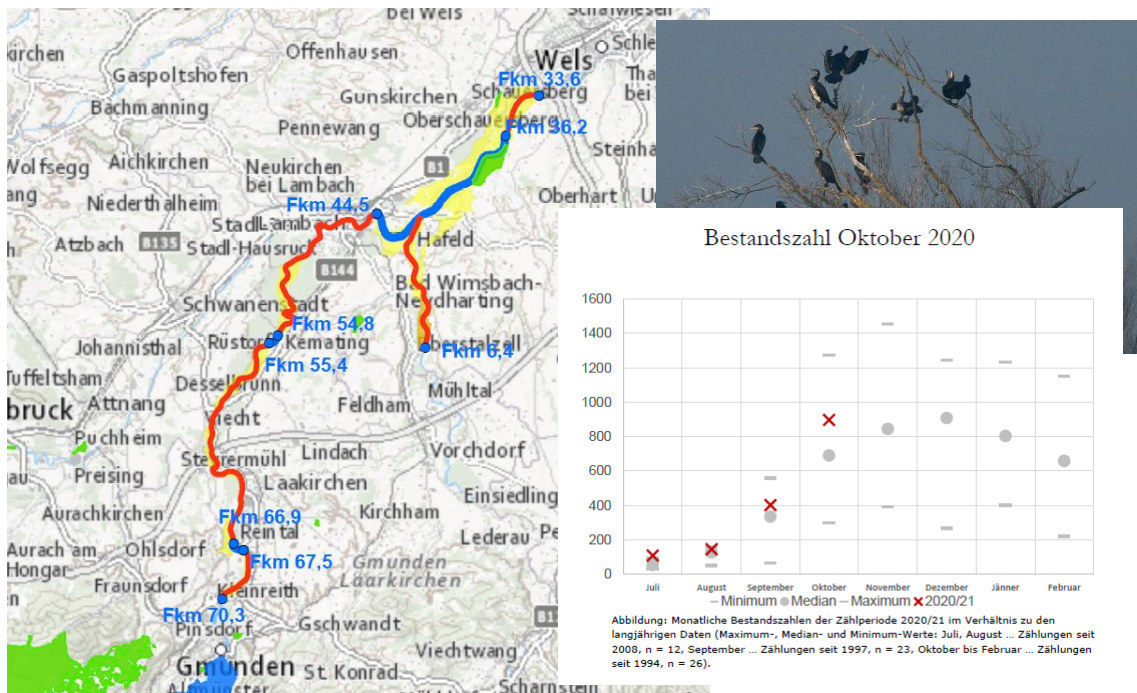
LANDESGESETZBLATT FÜR OBERÖSTERREICH

Jahrgang 2019

Ausgegeben am 29. August 2019

www.ris.bka.gv.at

Nr. 68 Verordnung: Verordnung der Oö. Landesregierung, mit der die Oö. Artenschutzverordnung geändert wird und weitere Verordnungen angepasst werden



Herausragend in Bezug auf ...
... Vertrauen & Verbindlichkeit
... Datengrundlage Vögel

Natur



Über allem steht der Erhalt bzw. die Wiederherstellung des Lebensraums!

