

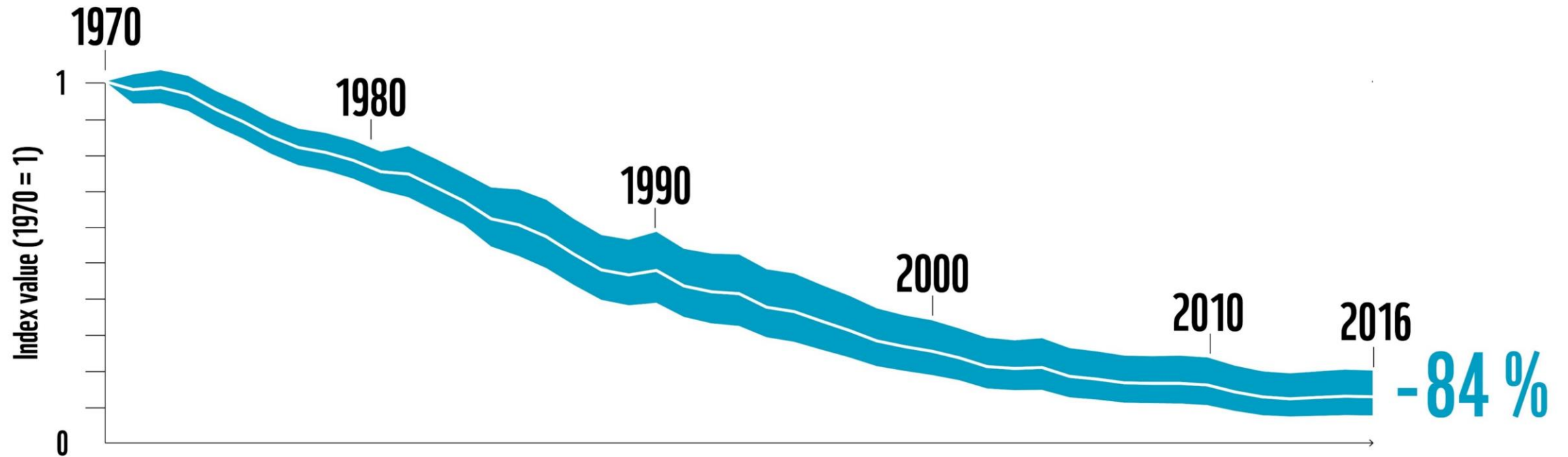


Dam Removal - eine Chance für unsere Flüsse

Gerhard Egger, WWF



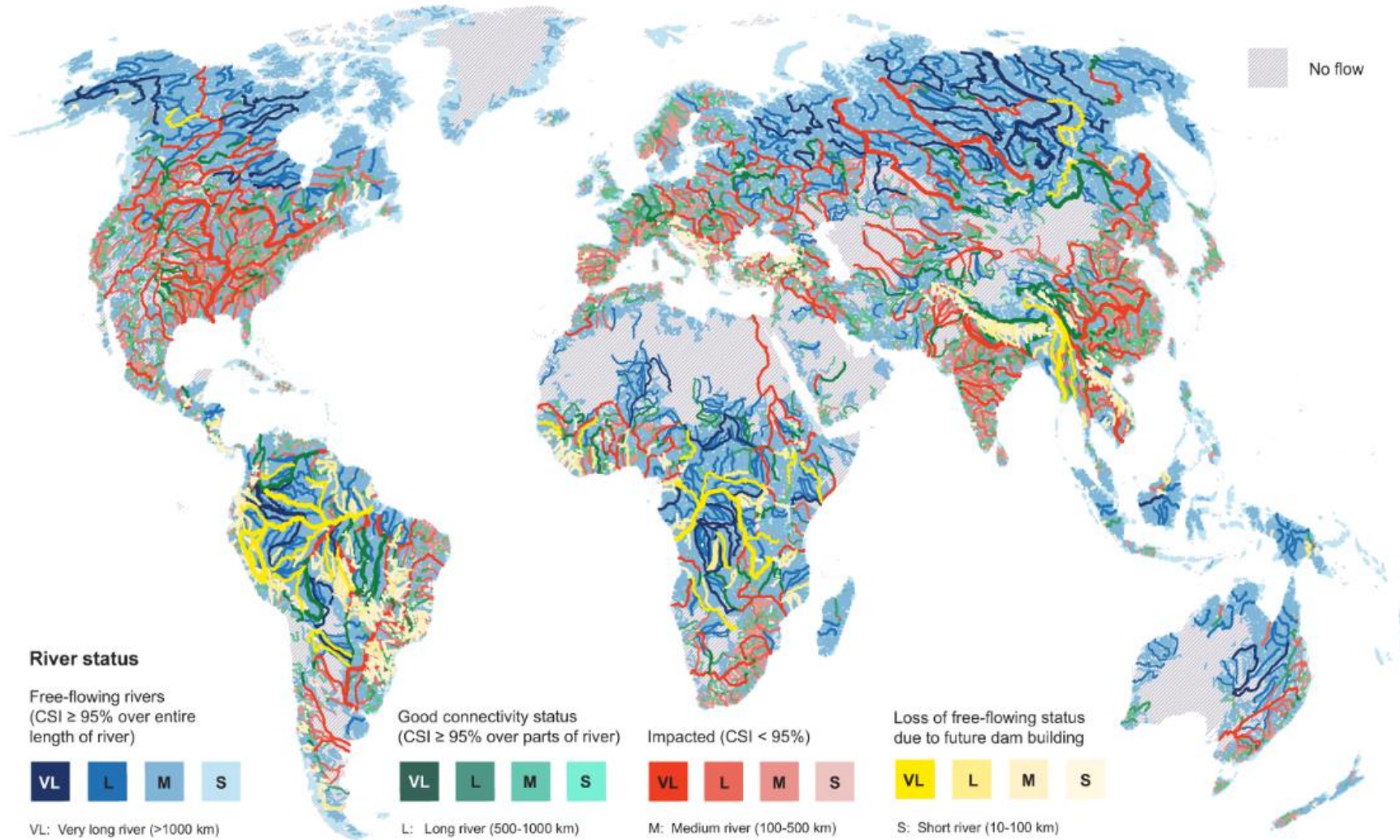
Die Biodiversitätskrise trifft die Süßwasserlebensräume besonders stark



Quelle: WWF/ZSL (2020) Living Planet Report



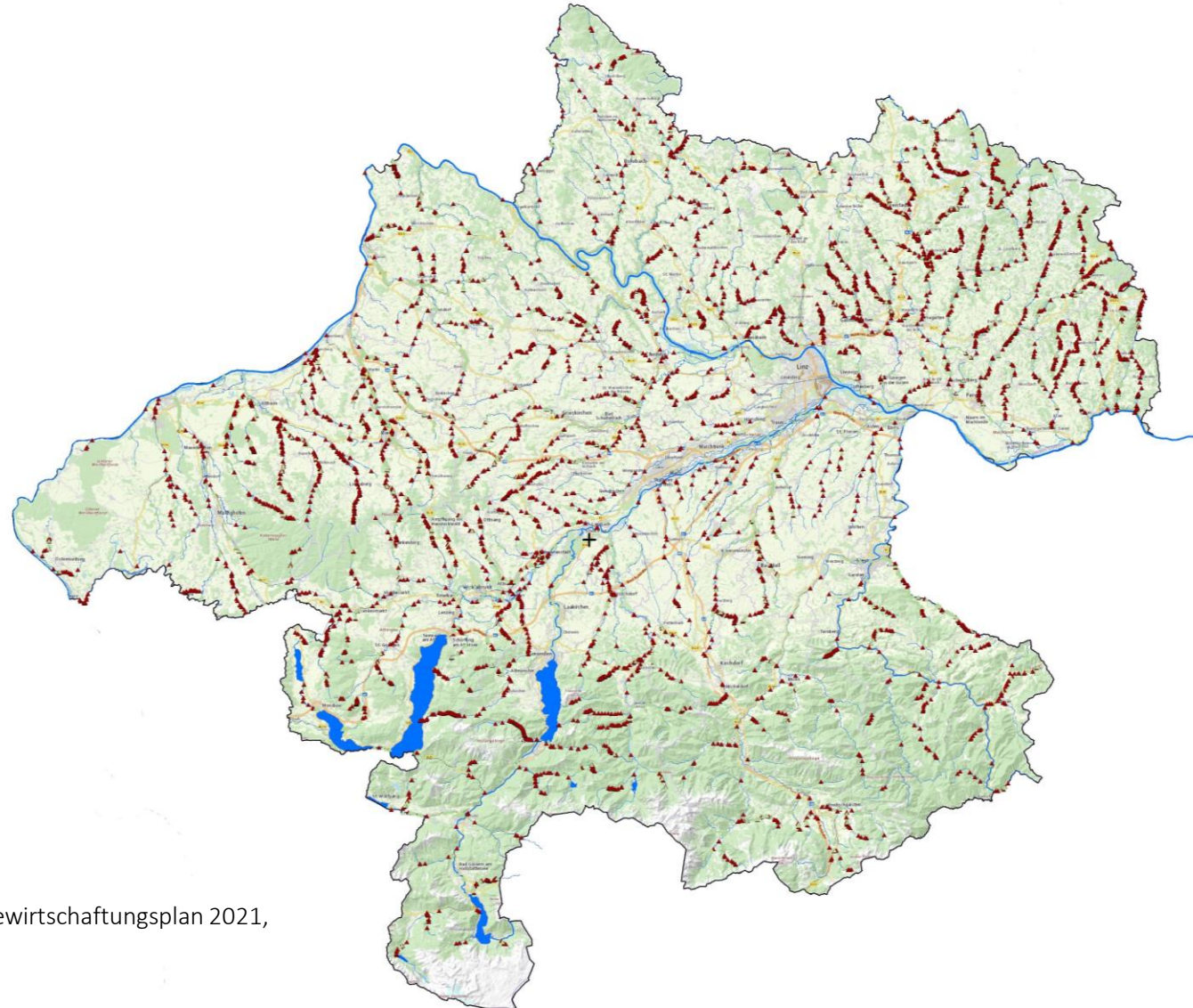
Weltweit nur mehr ein Drittel der großen Flüsse frei fließend



Quelle: Grill (2019)



Belastung der Fließgewässer mit 30.000 nicht passierbaren Barrieren



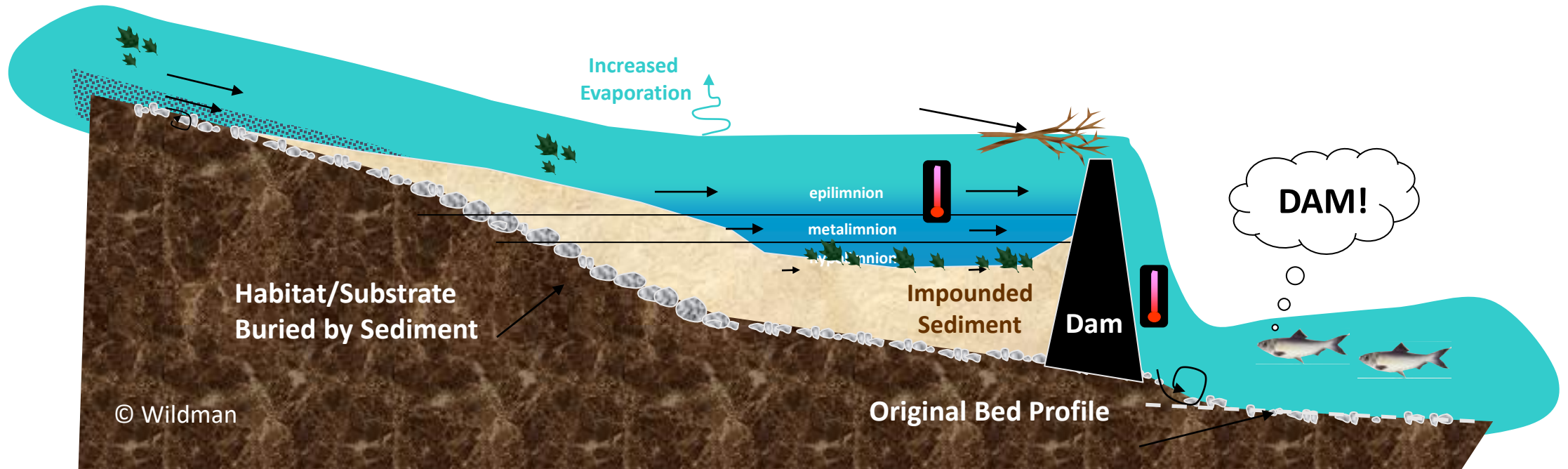
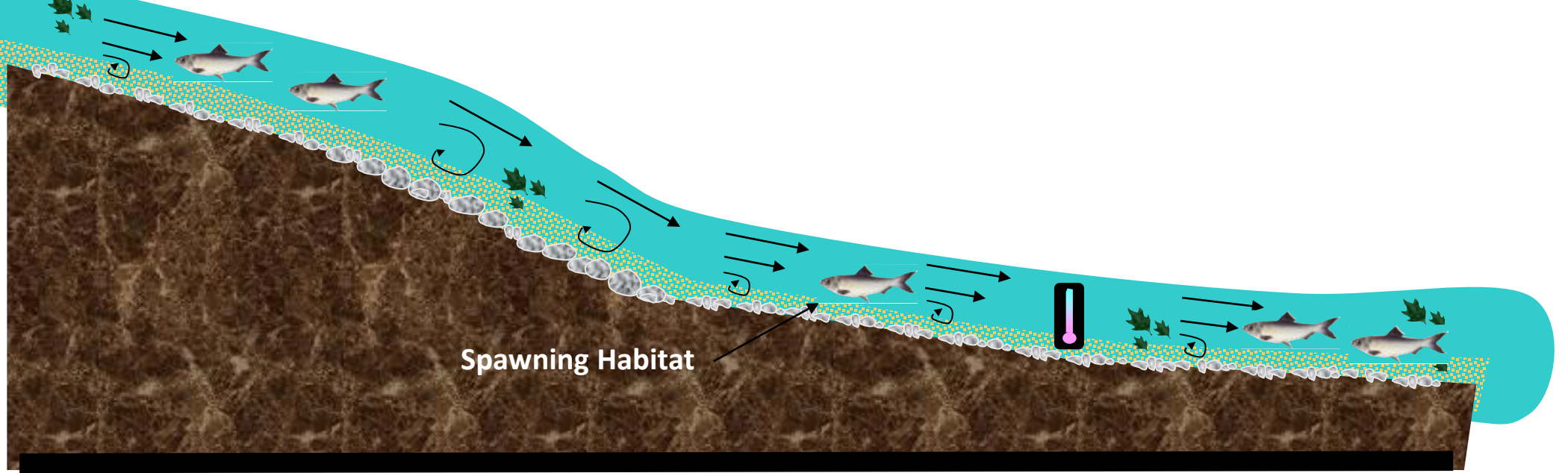
Quelle: Nationaler Gewässerbewirtschaftungsplan 2021,
Karte: WWF



Verschiedene Ausformungen von Barrieren



Fotos: Triesting, Kamp, Inn Hattinger
Gießen, Weißenbach, Melk
(c)Egger/WWF

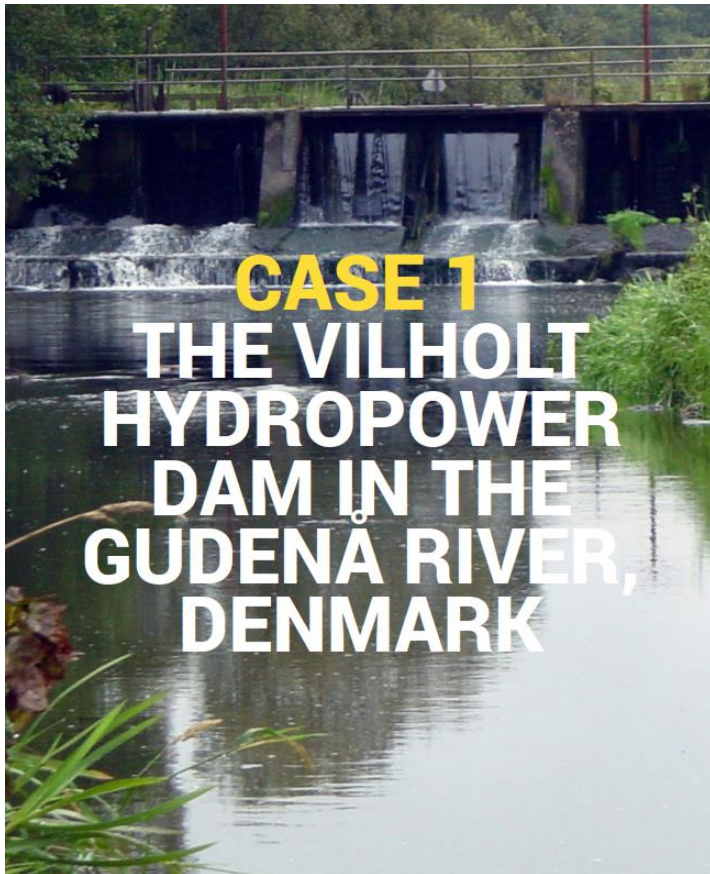




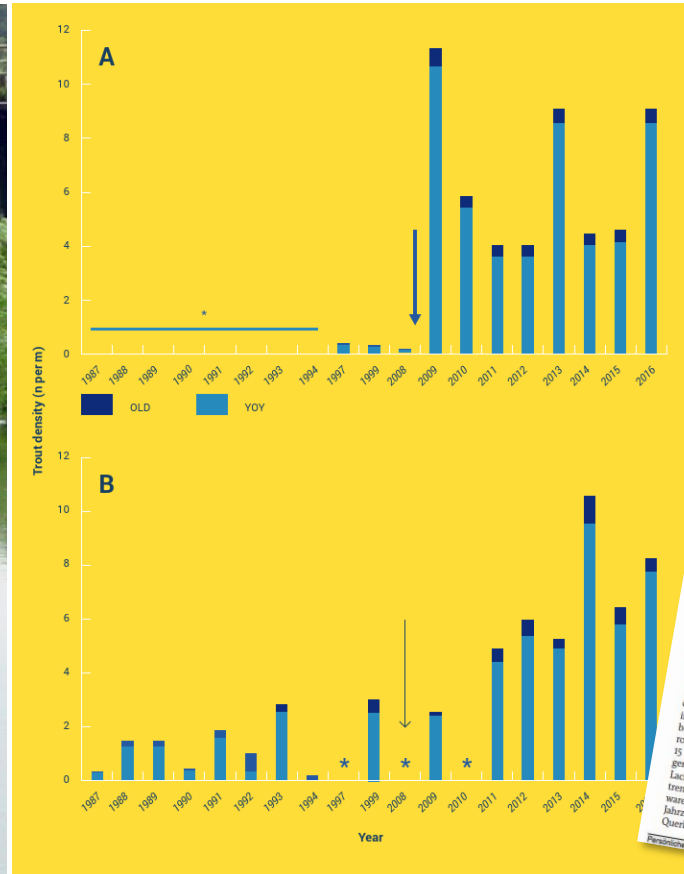
Dam Removal als echte Chance



Enorm hohe Wirksamkeit



CASE 1 THE VILHOLT HYDROPOWER DAM IN THE GUDENA RIVER, DENMARK





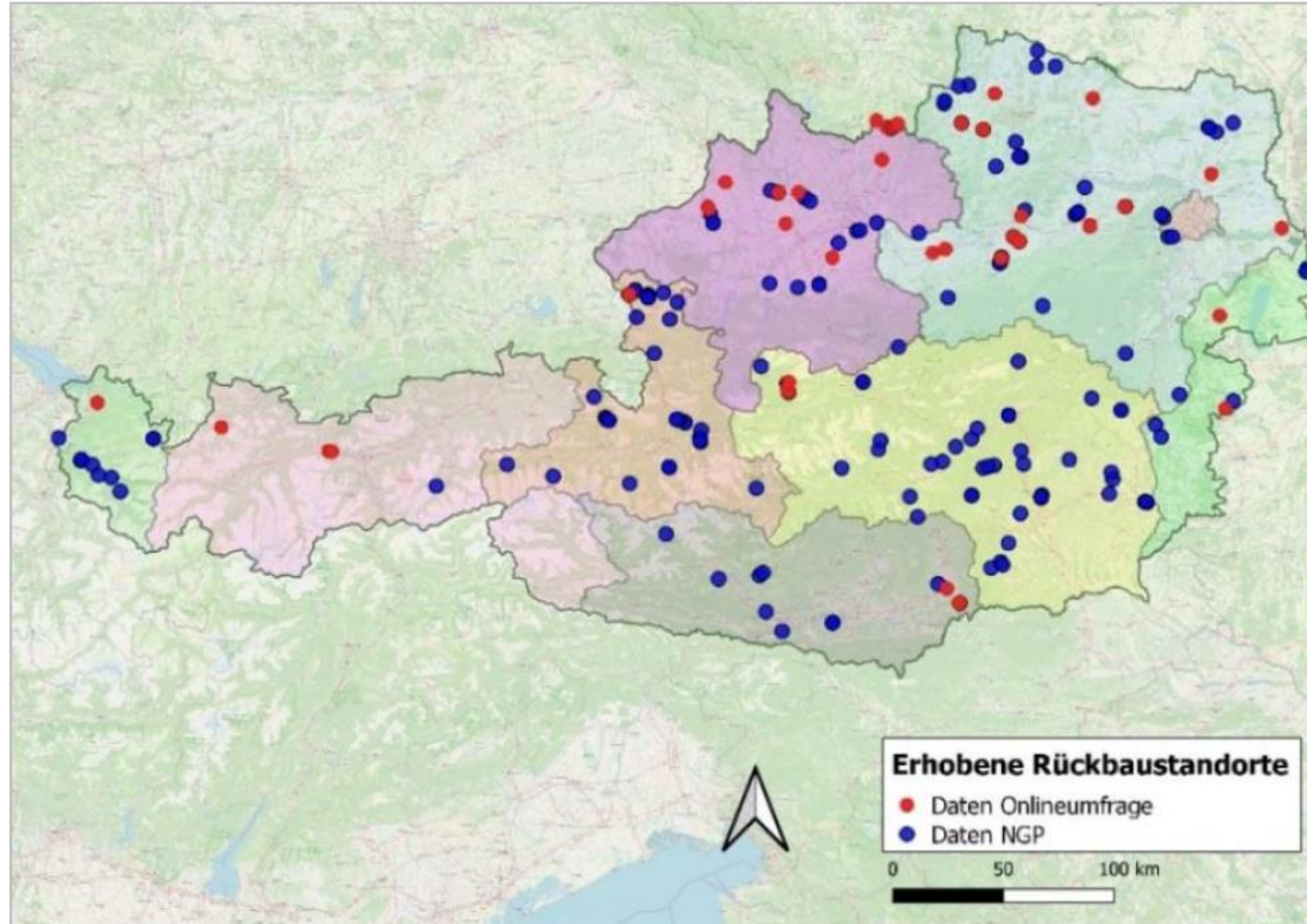
Umfassende Wirksamkeit - Sedimenthaushalt



Schwarzwasserbach/Lech (c) Egger



Umsetzungspraxis in Österreich (> 300 Umsetzungsprojekte bisher)



Quelle: Gumpinger & Pilz (2022) www.wwf.at/alles-im-fluss



Zahlreiche Vorbildprojekte



Quelle: Gumpinger & Pils (2021)
Fotos: Maltsch (c)Höfler, Lavant (c)Senfter,
Pielach (c)Life Mostviertel Wachau, Donau
(c)viadonau, (c)Egger, Inn Gießenbach in
Hatting (c)Egger, Oichtenbach (c)Salzburg,
Gewässerschutz



Empfehlungen

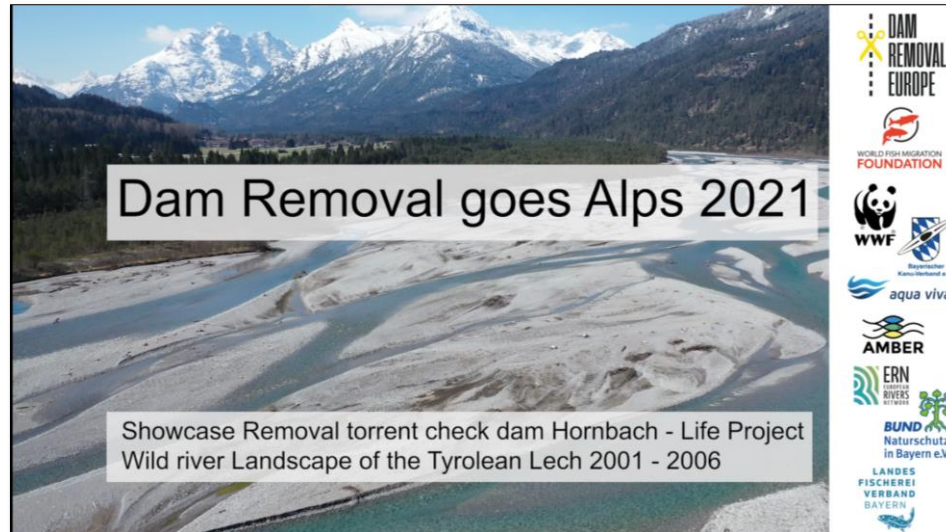
- Obsolete Bauwerke (10-20%) konsequent entfernen.
- Auf Wiederherstellung großer funktional-zusammenhängender Gewässernetze achten
- Administrative Rahmenbedingungen verbessern
- Fischaufstiegshilfen sind nur eine Notlösung!
- Integrierte Projekte mit der Region entwickeln

Maßnahme	Biologische Wirkung der Maßnahme					
	Fischfauna	Makrozoobenthos	Phyrobenthos	Makrophyten	Phytoplankton	Forschungsdefizit
Entfernen des Querbauwerks	++++	++++	0	0	0	
Umbau zu aufgelöster Rampe	+++	+++	0	0	0	
Umgehungsarm	+++(+)	+++	0	0	0	
Umgehungsgerinne abh. von Dotation+Lage Einstieg	++(+)	++	0	0	0	
Naturnaher Beckenpass abh. von Dotation+Lage Einstieg	++(+)	(+)	0	0	0	
Raugerinne	++(+)	(+)	0	0	0	
techn. FWH (Vertical Slot) abh. von Dotation+Lage Einstieg	++(+)	(+)	0	0	0	
Wiederherstellung naturnaher Mündungsbereiche bei aufgrund Eintiefung abgetrennten Zuflüssen	++(++)	(+)	0	0	0	

Maßnahme	Kosten	
	Mittelwert	Bandbreite
Entfernen des Querbauwerks	24.000 € / hm	2.000 - 109.000 € / hm
Umbau zu aufgelöster Rampe	88.000 € / hm	2.000 - 241.000 € / hm
Umgehungsarm	90.000 € / hm	15.000 - 219.000 € / hm
Umgehungsgerinne abh. von Dotation+Lage Einstieg	70.000 € / hm	5.000 - 271.000 € / hm
Naturnaher Beckenpass abh. von Dotation+Lage Einstieg	39.000 € / hm	2.000 - 129.000 € / hm
Raugerinne	59.000 € / hm	14.000 - 131.000 € / hm
techn. FWH (Vertical Slot) abh. von Dotation+Lage Einstieg	74.000 € / hm	6.000 - 398.000 € / hm
Wiederherstellung naturnaher Mündungsbereiche bei aufgrund Eintiefung abgetrennten Zuflüssen	139.000 € (Gesamt)	5.000 - 1.273.000 € (Ges)



Weiterführende Informationen



WWF Flüsseteam

gerhard.egger@wwf.at

www.wwf.at/alles-im-fluss



Danke für Eure Aufmerksamkeit!

